

EXPOSEE:

**ÄPFINGEN
MITTE**



Nachhaltig • Modern • Besonders

INHALTSVERZEICHNIS:

Lage und Umgebung Seite 3
Grundriss UG Seite 4
Grundriss EG Seite 5
Grundriss OG Seite 6
Grundriss DG (1. Ebene) Seite 7

Grundriss DG (2. Ebene) Seite 8
Ansichten Seite 9
Beteiligte Firmen Seite 10
Baufinanzierer Seite 11
Immobilienvermittler Seite 12

Ein Projekt der:

**HÄMA-Bau eGbR
Walpertshofer Straße 2
88487 Mietingen**

Vertreten durch die Geschäftsführer:

- Herrn Andreas Härle
- Herrn Johannes Maier



BAUVORHABEN: 3-FAMILIEN-HAUS

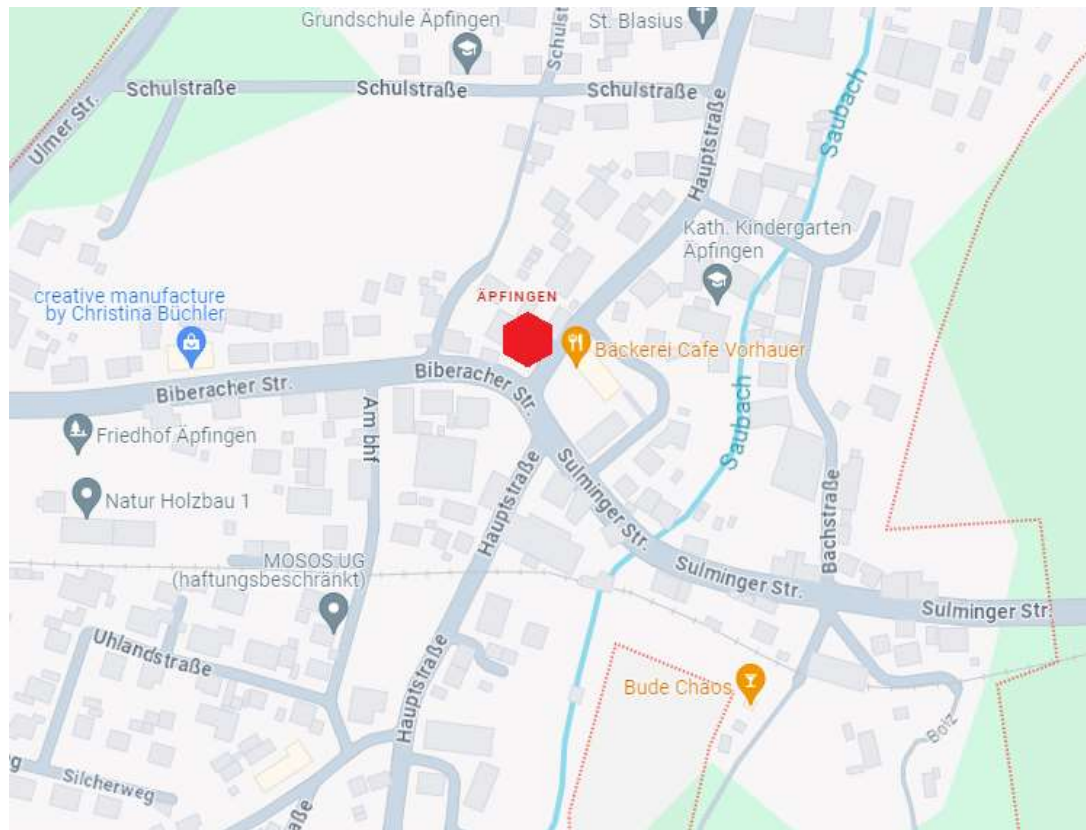
Hauptstraße 52, 88437 Maselheim-Äpfingen

Lage und Umgebung:

Die Gemeinde Maselheim befindet sich im Südosten des Landes Baden-Württemberg und im Regierungsbezirk Tübingen. Sie liegt in Oberschwaben und im nördlichen Zentralteil des Landkreises Biberach.

Das Gemeindegebiet liegt relativ zentral in einem Städte-Dreieck zwischen dem zehn Kilometer entfernten Laupheim im Norden, dem neun Kilometer entfernten Ochsenhausen im Südosten und der sieben Kilometer entfernten Kreisstadt Biberach im Südwesten.

Eine Bäckerei mit einem Café, ein Hausarzt und die Gemeindeverwaltung befinden sich in unmittelbarer Nähe. Ebenso hat der Ort ein Kindergarten, eine Grundschule und ein reges Vereinsleben.



Kultur und Sehenswürdigkeiten

Durch die Gemeinde Maselheim führen die Oberschwäbische Barockstraße, die Mühlenstraße Oberschwaben und der Öchsle-Radweg.

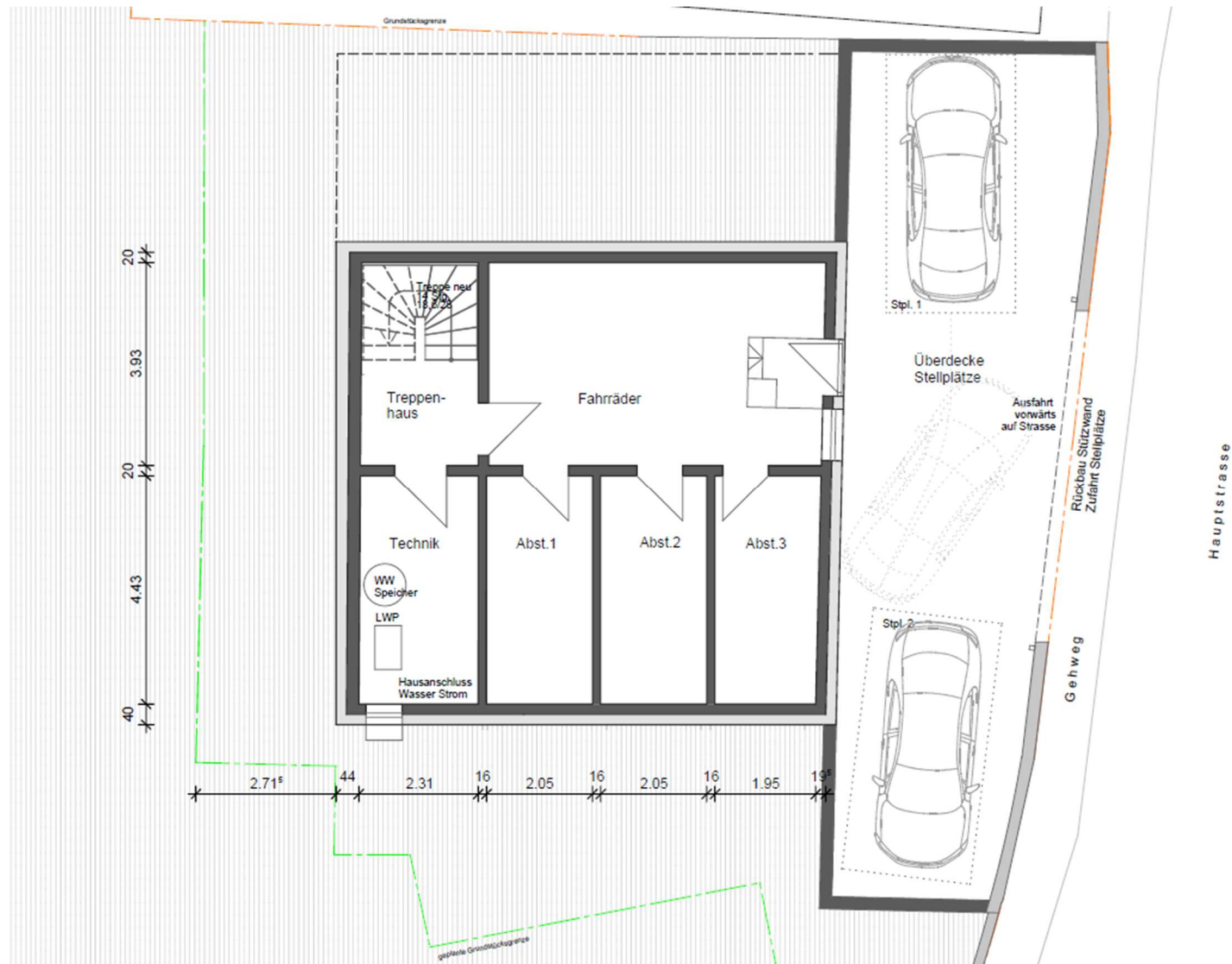
Durch die Ortsteile Äpfingen und Laupertshausen führt der oberschwäbische Teil des Jakobusweges von Nürnberg über Ulm nach Santiago de Compostela.

Das „Öchsle“, eine Schmalspur-Museumseisenbahn, fährt im Sommerhalbjahr an Wochenenden auf der Strecke Warthausen-Ochsenhausen durch Äpfingen, Sulmingen und Maselheim.

BAUVORHABEN: 3-FAMILIEN-HAUS

Hauptstraße 52, 88437 Maselheim-Äpfingen

GRUNDRISS UG:

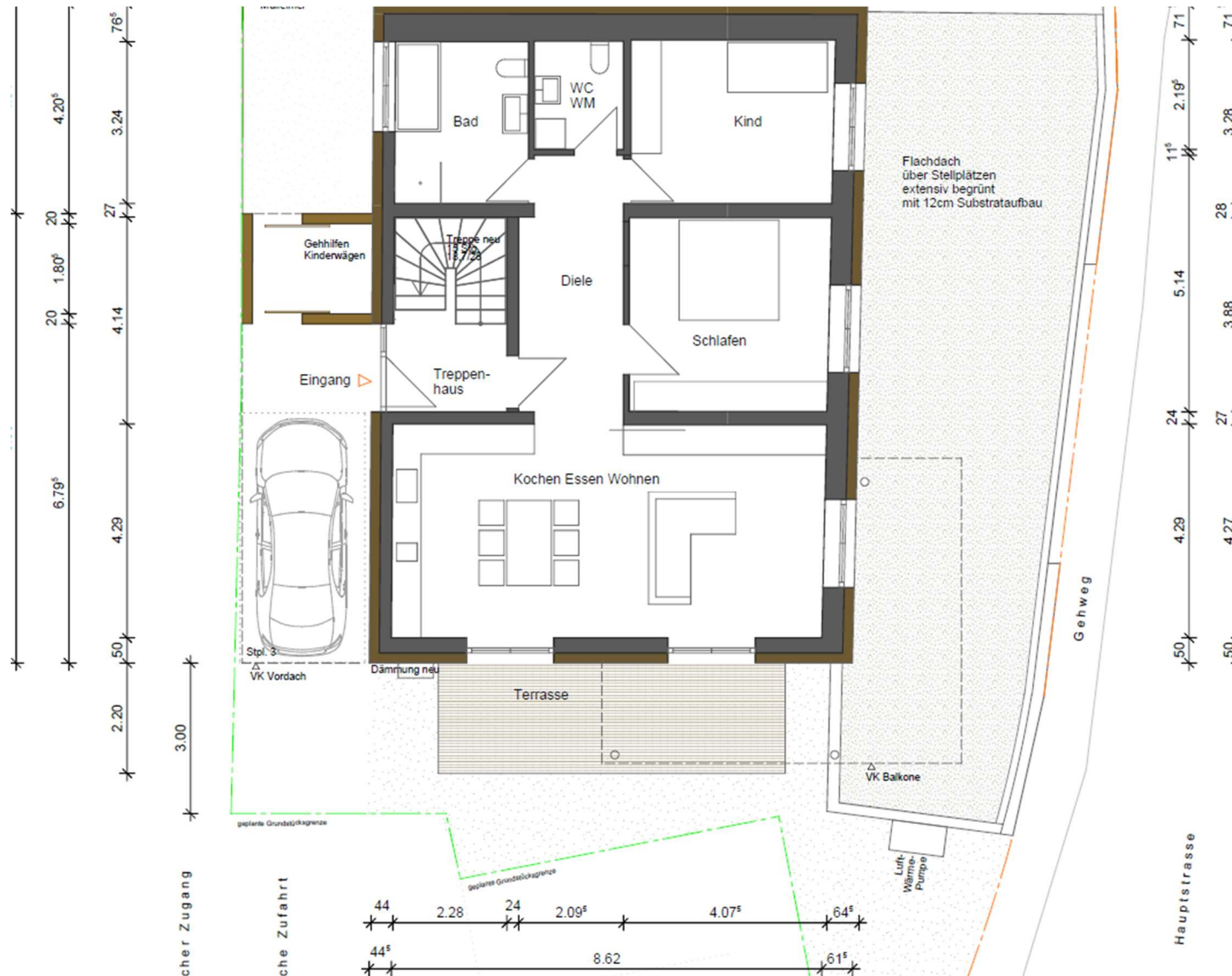


INFO:
Zu jeder Wohnung gehört ein geräumiges Kellerabteil und ein Außenstellplatz (Carport).

BAUVORHABEN: 3-FAMILIEN-HAUS

Hauptstraße 52, 88437 Maselheim-Äpfingen

GRUNDRISS EG:



INFO:

Wohnung EG

Nr. 01

91,97 m²

396.000,00 €

(inkl. Carport)

BAUVORHABEN: 3-FAMILIEN-HAUS

Hauptstraße 52, 88437 Maselheim-Äpfingen

GRUNDRISS OG:



INFO:

Wohnung OG

Nr. 02

92,97 m²

402.000,00 €

(inkl. Carport)

BAUVORHABEN: 3-FAMILIEN-HAUS

Hauptstraße 52, 88437 Maselheim-Äpfingen

GRUNDRISS DG: (1. Ebene)



INFO:

Wohnung DG

Nr. 03

109,39 m²

483.000,00 €

(inkl. Carport)

BAUVORHABEN: 3-FAMILIEN-HAUS

Hauptstraße 52, 88437 Maselheim-Äpfingen

GRUNDRISS DG: (2. Ebene)



INFO:

Wohnung DG

Nr. 03

109,39 m²

483.000,00 €

(inkl. Carport)

BAUVORHABEN: 3-FAMILIEN-HAUS

Hauptstraße 52, 88437 Maselheim-Äpfingen

ANSICHTEN:



Ansicht: SÜD-OST



Ansicht: SÜD-WEST



Ansicht: OST

BAUVORHABEN: 3-FAMILIEN-HAUS

Hauptstraße 52, 88437 Maselheim-Äpfingen

BETEILIGTE FIRMEN:

Maurer- und Betonarbeiten:

Härle Hoch- und Tiefbau
Gartenstraße 5
88437 Maselheim



Wand- und Dachkonstruktion:

Schafitel GmbH Zimmerei
Erlenweg 4
88416 Ochsenhausen-Reinstetten



Elektroarbeiten:

Elektrofachgeschäft Laack
An der Schnellstraße 8
88437 Maselheim-Äpfingen



Haustechnik:

Maier GmbH Haustechnik
Zeilweg 16
88422 Tiefenbach



BAUVORHABEN: 3-FAMILIEN-HAUS

Hauptstraße 52, 88437 Maselheim-Äpfingen

BAUFINANZIERER:



Sprechen Sie uns einfach an!

Wir können über alles reden. Auch über Ihre Baufinanzierung.

Sorgen Sie vor – mit Wohneigentum.

In Ihren eigenen vier Wänden wohnen Sie langfristig günstiger als zur Miete. Erfüllen Sie sich daher Ihre Wohnwünsche. Egal ob Neubau, Kauf, Anschlussfinanzierung oder Modernisierung: Mit den Angeboten von Wüstenrot finden Sie immer die passende Finanzierung für Ihre Wohnwünsche.

Wir kümmern uns um Ihre Baufinanzierung.

Profitieren Sie von der Partnerschaft zwischen Wüstenrot und der Württembergischen. Neben den klassischen Vorsorgethemen wie Lebens-, Kranken- und Sachversicherung bieten wir auch eine erstklassige Baufinanzierung. Mit individuellen Lösungen und exklusiven Service-Leistungen. So bekommen Sie alles aus einer Hand und vor allem eine stressfreie Baufinanzierung zu attraktiven Konditionen.

Wüstenrot – mehrfach ausgezeichnet.



Exklusiver Service von Wüstenrot:

Beste Konditionen für Sie.

Wüstenrot sucht für Sie die beste Baufinanzierung aus allen Wüstenrot-Angeboten und bei über 400 Finanzierungspartnern. Durch diesen Service ersparen wir Ihnen den Stress der Suche nach der richtigen Baufinanzierung.

Die Vorteile der Wüstenrot Baufinanzierung

- ✓ Attraktive Konditionen und Aktionsangebote über alle Laufzeiten – bis zu 30 Jahre!
- ✓ Bestes Angebot aufgrund der Zusammenarbeit mit über 400 Finanzierungspartnern
- ✓ 100 %-Finanzierung möglich
- ✓ Planbare Raten und hohe Flexibilität
- ✓ Für Sie individuell zugeschnittene Lösungen

Wir sind gerne persönlich für Sie da.

Vorsorge-Center Jürgen Rohmer

Hauptstraße 44, 88477 Schwendi

Tel. 07353 98293-0

WhatsApp 07353 98293-0

juergen.rohmer@wuerttembergische.de

www.wuerttembergische.de/juergen.rohmer



württembergische

Ihr Fels in der Brandung.

BAUVORHABEN: 3-FAMILIEN-HAUS

Hauptstraße 52, 88437 Maselheim-Äpfingen

IMMOBILIENVERMITTLER:

Rohmer Immobilien GmbH



Die Rohmer Immobilien GmbH ist ein modernes und professionelles Immobilienunternehmen mit Sitz in Schwendi. Mit größtem Engagement und Diskretion stellen wir Ihnen seit 2018 unsere Dienstleistungen zur Verfügung.

Neben unserer Hauptkompetenz als Bauträger haben wir uns auch auf die Vermarktung, Vermietung und Wertermittlung aller Immobilien spezialisiert. Zudem sind wir in ein starkes Netzwerk eingebunden und arbeiten mit ausgezeichneten Architekten, Banken, Bauunternehmen, Energieberatern, Finanzdienstleistern, Notaren, Rechtsanwälten, Steuerberatern und Sachverständiger vertrauensvoll zusammen.

Aus diesem Grund können wir unseren Kunden immer passgenaue Lösungen anbieten und Sie rund das Thema Immobilien stets kompetent beraten. Für unsere Kunden sind wir immer mit Leidenschaft am Werk. Bei uns sind Sie immer gut beraten.

Wir freuen uns, Ihnen Ihre neue Traumimmobilie in einem persönlichen Beratungsgespräch präsentieren zu dürfen:



Hauptstraße 77 • 88477 Schwendi

Büro: 07353 98868150

Mobil: 0162 6808498

E-Mail: info@rohmer-immobilien.de

Internet: www.rohmer-immobilien.de



Thomas Rohmer

Geschäftsführer Rohmer Immobilien GmbH

Rechtliches: Unverbindliche Darstellung des Illustrators. Änderungen, Irrtümer und Zwischenverkauf vorbehalten. Baubeschreibung und die Abbildungen können von der tatsächlichen Bauausführung abweichen.